

## Konzept

GEONETZ Datendienste ist eine systemneutrale WEB-Plattform zur Bereitstellung kommunaler Fachanwendungen. Ein wesentlicher Schwerpunkt liegt dabei auf der Verwaltung und Bereitstellung digitaler Geodaten. Geonetz Datendienste verknüpft homogenisierte Datenbestände verschiedener staatlicher, kommunaler und privatwirtschaftlicher Einrichtungen und ermöglicht einen problemlosen Austausch der verfügbaren Informationen und Bestände. Für die Nutzung der Daten stellt GEONETZ Datendienste eine Browser-basierte Oberfläche mit Recherche-, Visualisierungs- und Exportwerkzeugen zur Verfügung.

## Sicherheit

Die Rechte der Dateneigentümer werden zuverlässig geschützt und alle Belange des Datenschutzes berücksichtigt. Dazu wurde ein innovatives Sicherheitssystem entwickelt, auf dessen Basis jedem Nutzer die gewünschten Rechte in Bezug auf Ansicht, Druck, Export und Veränderungen der Datenbestände zugeordnet werden können. Der Transport der Informationen von und zum Nutzer erfolgt ausschließlich über Verbindungen mit starker Verschlüsselung.

## Vorteile

Eine wichtige Zielgruppe der GEONETZ Datendienste sind Städte und Gemeinden, Landkreisverwaltungen und Zweckverbände. GEONETZ Datendienste bietet dieser Kundengruppe die Möglichkeit, die eigenen Datenbestände (z.B. ALK/ALB) zu nutzen und mit Informationen Dritter (z.B. Versorgungsunternehmen) zu überlagern. Gleichzeitig ist GEONETZ Datendienste ein Ansprechpartner für staatliche Einrichtungen wenn es um die Bereitstellung von Datenbeständen aus dem kommunalen Bereich geht. Für den Zugriff Dritter auf die bei GEONETZ Datendienste gehaltenen Geodaten stehen bei entsprechender Berechtigung standardkonforme WMS- und WFS-Dienste bereit.

## Angebot der GEONETZ Datendienste

Das Angebot der GEONETZ Datendienste ist modular aufgebaut. Der Kunde kann sich jene Komponenten des Angebotes zusammenstellen, die seinen Anforderungen und der aktuellen Datenverfügbarkeit entsprechen.

### Recherchemodul (Grundmodul)

Grundmodul zur Recherche nach Datenbeständen und zur Verwaltung von Metadaten

### GDD-ALK-ALB-Auskunft

Fachmodul zur Bereitstellung und Nutzung gekoppelter ALK/ALB-Daten

### GDD-Bauleitplanung Flächennutzungsplan (FNP) und Bebauungsplan (BP)

Auskunft zum Flächennutzungsplan/Bebauungsplan mit ALB/ALK Anbindung

### GDD-Verkehrsanlagenverwaltung

Verwaltung von Straßen, deren Ausstattung und Bauwerken einschließlich Flächendarstellung, Statistik und Terminüberwachung

### GDD-Trinkwasser/Kanal-BaSYS

Kataster für Kanalverwaltung bzw. für Verwaltung von Anlagen der Trinkwasserversorgung

### GDD-Beitrag

Dienst zur Unterstützung der Beitragserhebung für Abwasser und Straße einschließlich Flächenermittlung und Verwaltung

### GDD-Gebühr

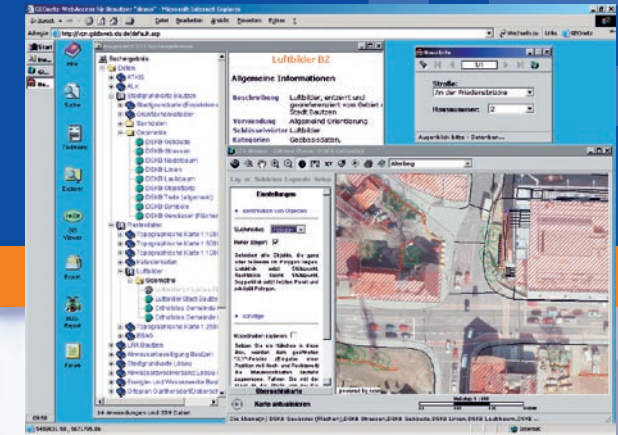
Dienst zur Unterstützung der Gebührenerhebung in den Bereichen Regenwasser, Straßenreinigung

### GDD-Baum Baumkataster

Verwaltung des Baumbestandes einschließlich Nachweisführung für Baukontrollen und Pflegemaßnahmen

### GDD-Kleineinleiter

Verwaltung von Kleinkläranlagen in Verbindung mit eingeschlossenen Grundstücken und den Einleitstellen



## GDD-Betrieb und Wartung/ Schadensdokumentation

Funktionalität zur Überwachung des Betriebes und des Zustandes von Ver- und Entsorgungsanlagen (z.B. in Verbindung mit GDD-Trinkwasser/-Kanal)

## GDD-Grundstück

Verwaltung von wichtigen Informationen aller bewohnten bzw. gewerblich genutzten Grundstücke

## GDD-Brunnen

Kleinkataster zur Verwaltung von dezentralen Wassergewinnungsanlagen

## GDD-Feuerwehr

Dienst zur Unterstützung der Aufgaben des Brandschutzes und der Feuerwehr mit Löschwasserkataster und Einsatzstatistik

## GDD-Kataster-Generator

## GDD-Indirekteinleiter

Dienst zur Erfassung und Verwaltung von Indirekteinleitern

## GDD-Geo-Editor

Konstruktionssystem zur Erfassung und Bearbeitung von Geodaten

## GDD-Kommunalstatistik

Modul zur Unterstützung statistischer Auswertungen mit dem Schwerpunkt Einwohner- und Sozialstatistik

## GDD-Mobil

Softwaresystem zur Offline-Erfassung von Geo- und Sachdaten mit Datenintegration in GDD

Weitere Fachschalen für Kommunale Anwendungen werden gegenwärtig konzipiert.

## Chancen

Die Anforderungen der Kommunalverwaltungen an Fachverfahren und Geoinformationssysteme steigen ständig. Damit ergibt sich das Erfordernis einer kontinuierlichen Pflege und Weiterentwicklung dieser Systeme. Wegen der erheblichen Kosten für Anschaffung und Administration ist die Beschaffung von Desktop-Systemen oftmals unrentabel.

Bei der Nutzung von Geonetz Datendiensten müssen Programme und Fachverfahren nicht selbst betrieben und gepflegt werden, sondern können bei Bedarf über das Datennetz genutzt werden. Investitionen in eigene GIS-Lösungen sowie der Aufbau eigener Kapazitäten für den Betrieb des Systems sind erforderlich.

## Partner

Die GEONETZ Datendienste setzen auf kompetente Beratung und Betreuung der Kunden durch ausgewählte regionale Partnerunternehmen. Diese verfügen über langjährige Erfahrungen im Bereich kommunaler Planungen und in der Anwendung geografischer Informationssysteme.

GEONETZ Datendienste kooperiert mit KISA - Kommunale Informationsverarbeitung Sachsen. Alle Angebote der GDD sind über KISA sachsenweit im Kommunalen Datennetz verfügbar.

Ihr Partner:

## Über das Projekt

Die GEONETZ Datendienste entstanden im Rahmen des Sächsischen Modellprojektes „Virtuelle Netze“ und wurden aus EFRE-Mitteln der EU, aus Mitteln des Freistaates Sachsen und der Deutschen Telekom AG gefördert.

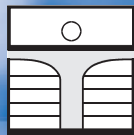
Am Aufbau des Gemeinschaftsprojektes GEONETZ Datendienste waren die BBB, der Landkreis Bautzen, die Stadt Bautzen, die Energie- und Wasserwerke Bautzen (EWB), der Eigenbetrieb Abwasserbeseitigung Bautzen und die Gemeinde Sohland beteiligt.

## Träger



Beteiligungs- und Betriebsgesellschaft Bautzen mbH  
Herr Bartko, Geschäftsführer  
Schäfferstraße 44, 02625 Bautzen  
Tel. 0 35 91 - 37 52 130  
E-Mail: volker\_bartko@ewbautzen.de

## Betreiber



Kompetenzzentrum Geoinformatik  
der Hochschule Zittau/Görlitz (FH)  
Herr Dr. Bothmer, Leiter der GEONETZ Datendienste  
Tel. 0 35 83 - 61 15 54  
E-Mail: d.bothmer@hs-zigr.de

Die Nutzung der Geobasisdaten der Landesvermessungsämter, bzw. der Staatlichen Vermessungsämter bedarf einer entsprechenden Genehmigung. Die GEONETZ Datendienste unterstützen ihre Kunden bei der Einholung der erforderlichen Genehmigungen entsprechend der geltenden Regelungen in dem jeweiligen Bundesland.

Daten.Dienste.Sicherheit

## Die systemneutrale Plattform zur Bereitstellung kommunaler Fachanwendungen

