

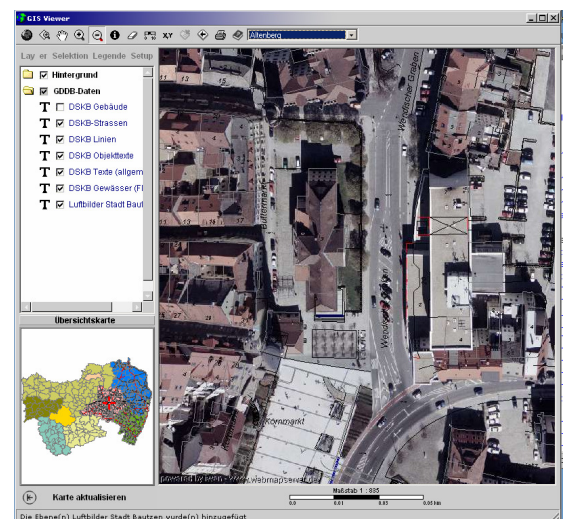
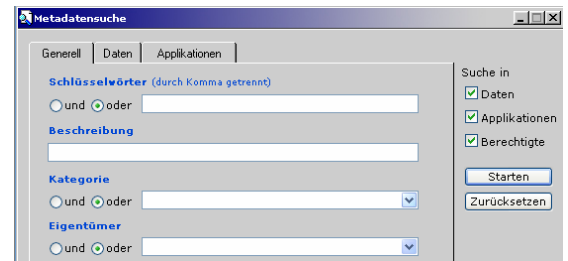
Aufgabe:

Alle auf der GDD-Plattform eingestellten Geodaten und Fachanwendungen werden mit Metadaten beschrieben. Dadurch wird eine komfortable Recherche über die umfangreichen Bestände möglich. Anwendungsbereiche und Nutzungsbeschränkungen sowie Qualitätsangaben werden auf diese Weise dokumentiert.

Der GDD-GIS-Viewer ermöglicht die Darstellung der Geo- und Sachdatenbestände. GIS-typische Werkzeuge erleichtern die Navigation in der Karte. Durch dieses Basismodul werden umfangreiche Druckoptionen bereitgestellt. Regelmäßig verwendete Kartenkombinationen können benutzerspezifisch kombiniert und als individuelle Themen gespeichert werden.

GIS-Viewer und Metadatenrecherche im Detail:

- komfortable Recherche über Daten und Anwendungen mit definierten Eigenschaften:
 - Schlüsselwörter, Beschreibungen, Kategorien, Eigentumsangaben oder
 - Daten- (Karten-)eigenschaften wie: Gebiets-, Maßstabs-, Typ- und Aktualitätsangaben
- GIS-typische Werkzeuge und Funktionen wie:
 - Zoom, Zoom auf Layer, Messen, Verschieben, „Gehe zu“, „Letzte Ansicht“, Maßstabsanzeige, Hintergrundfarbe wählbar
 - Identifikation/ Selektion v. Objekten
 - „Koordinaten kopieren“
 - Legendenanzeige
 - Layersteuerung (on-off; Reihenfolge)
- Möglichkeit der Speicherung benutzerspezifischer Karten- und Themenkombinationen
- Komplexes Druckwerkzeug mit diversen Gestaltungsmöglichkeiten:
 - Maßstabs- und Formateinstellungen
 - Hinzufügen von Druckinformationen (Kartentitel, Benutzer usw.)
 - der Speicherung von Drucklayouts (z.B. als *.png-File)



weitergehende Produktinformationen

IDU Ingenieurgesellschaft für Datenverarbeitung und Umweltschutz mbH
Telefon 03583/61-1554; e-mail info@idu.de

Träger der GEONETZ Datendienste

Beteiligungs- und Betriebsgesellschaft Bautzen mbH
Schäfferstraße 44, 02625 Bautzen; e-mail info@bb-bautzen.de