

### Beschreibung

Das Modul ermöglicht die Dokumentation von Zählerdaten (Zählerstände, Art des Zählers, Zählernummer, ...) sowie die grafische Darstellung von Abnahmestellen als Grundlage für die Abrechnung verbrauchsabhängiger Gebühren bzw. Entgelte.

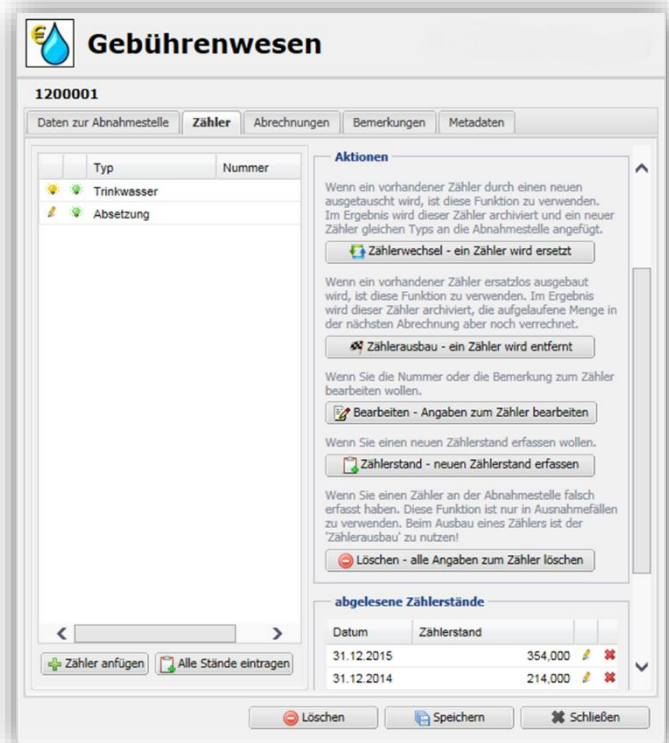
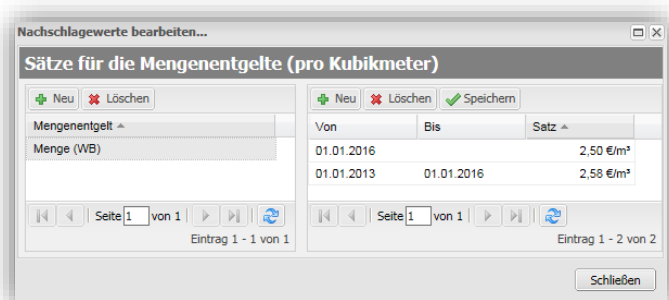
Pro Abnahmestelle erfolgt dabei die Dokumentation der entsprechenden Zähler zur Ableitung des Verbrauches. Auf Grundlage der Verbrauchsmengen eines Abrechnungszeitraumes können Abschlagszahlungen für den Folgezeitraum abgeleitet werden.

Weiterhin besteht die Möglichkeit direkt aus dem Modul einen Bescheid bzw. eine Rechnung zu generieren.

### „Gebührenwesen Verbrauchsabrechnung“ im Detail:

- Hinterlegung von Gebührensätzen nach Zeiträumen zur Berechnung der jeweiligen Gebührenehöhe im Abrechnungszeitraum sowie folgende Abschlagszahlungen entsprechend der gültigen Satzung
- automatische Erstellung von Gebührenbescheiden
- Dokumentation historischer Zählerdaten zu Abnahmestellen unter Beachtung von Zählerwechsel
- Erstellung mehrerer Projekte bezüglich einzelner Gebührentatbestände möglich
- Datenexporte in EXCEL

Individuelle Anpassungen nach Kundenwünschen sind auf Anfrage möglich.



Weitergehende Produktinformation

KOGIS Beratungs-GmbH, Jens Sterzel, Wilthener Straße 32,  
02625 Bautzen, info@kogis-bautzen.de

Träger der GEONETZ Datendienste

Beteiligungs- und Betriebsgesellschaft Bautzen mbH  
02625 Bautzen Schäfferstraße 44, info@bb-bautzen.de