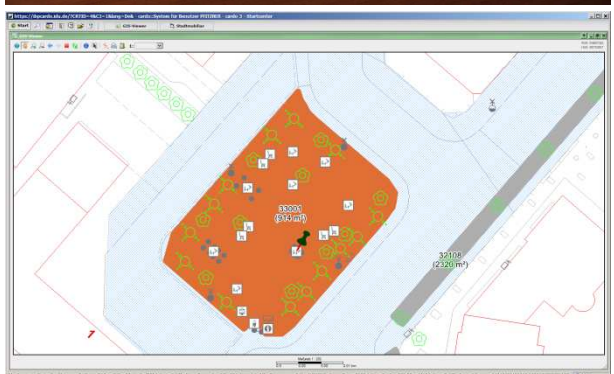
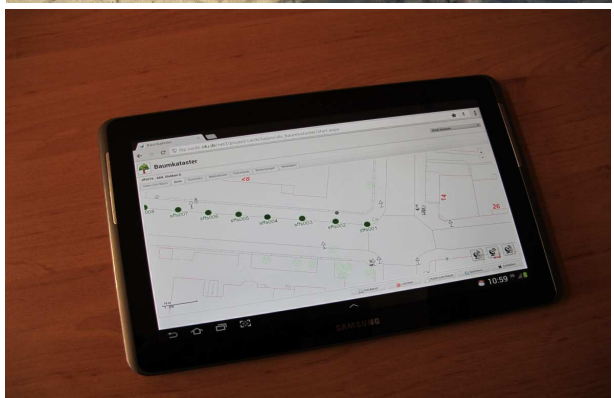


Beschreibung

Die GEONETZ-Applikation "Stadtmobiliar/Spielplätze" ist geeignet, Objekte zu erfassen und zu kontrollieren sowie die Kontrollbefunde rechtssicher zu dokumentieren. Im Falle von Schäden lassen sich Arbeitsaufträge zu deren Beseitigung generieren sowie deren Erledigung überwachen. Insbesondere bei den Spielgeräten geht es darum, deren Zustand zu überwachen um Schäden an Personen oder Sachen zu verhindern.

Stadtmobiliar im Detail:

- Dokumentation der Ausstattungsmerkmale mit allen relevanten Angaben wie Geräte-, Hersteller-, Buchhaltungsdaten etc.
- Erfassung von Objekten und Kontrolldaten durch Einzelperson auch mittels Tablett-PC
- Dokumente wie Fotos, Belege etc. direkt zuordenbar
- einfache Orientierung im Gelände durch GPS-Kopplung
- Benutzeroberfläche analog der WebGis Applikation erleichtert die Handhabung
- Vollzugriff auf den Datenbestand im WebGis
- umfangreiche Recherchemöglichkeiten
- zeitnahe Verfügbarkeit erfasster Daten



Anpassungen nach Kundenwunsch sind auf Anfrage möglich.

Weitergehende Produktinformation	Ingenieurbüro Pfitzner GmbH, buero@pfitzner-geo.de
Träger der GEONETZ Datendienste	Beteiligungs- und Betriebsgesellschaft Bautzen mbH 02625 Bautzen Schäfferstraße 44, info@bb-bautzen.de