

Produktinformation

Flächenbewirtschaftung
und Nachweis Bauhofleistungen

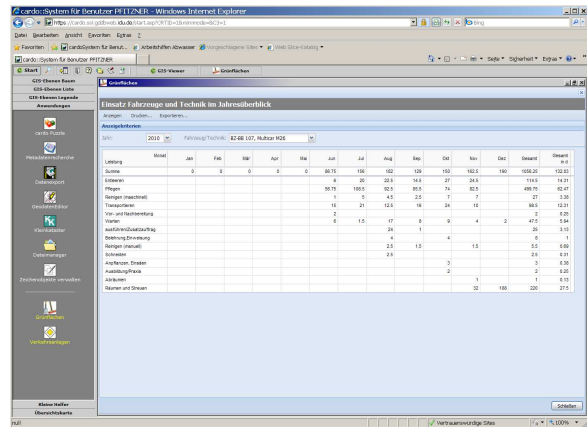
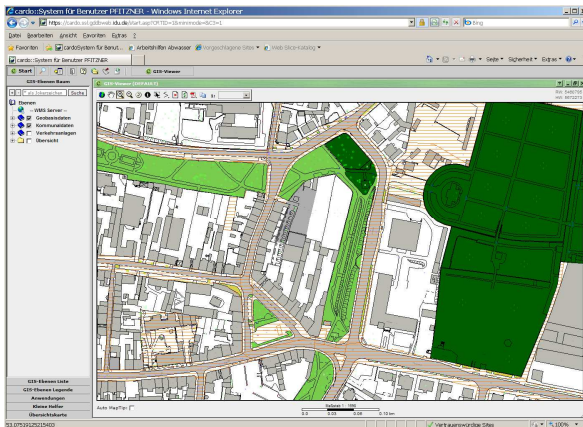
Grünflächenbewirtschaftung, Winterdienst, Stadtreinigung usw. werden durch Bauhöfe oder Stadtwirtschaftsbetriebe erledigt. Grundlage für die Einsatzvorbereitung und –durchführung sind Objektbeschreibungen, Mengengerüste für die Ausstattungsmerkmale, in Verbindung zu Arbeitseinheiten unter Berücksichtigung vom Personal und Technikeinsatz. Ausgeführte Arbeitsleistungen lassen nach Art und Einsatzzeit unter Einbeziehung von Personal- und Technik erfassen. Die wichtigsten Inhalte und Funktionen sind folgende:

Inhalte

- Geometriedaten zu Objekten
- Objektklassifizierung
- Ausstattungsmerkmale
- Leistungsbeschreibung
- Mengengerüst und Zeitbedarf
- Personal
- Technik

Funktionen

- Erfassung Objektgeometrie
- Bearbeitung Objektgeometrie und Objektbeschreibung sowie Leistungsbeschreibung
- Erfassung Arbeitsnachweise
- Graphikanbindung
- Analysefunktionen
- Schnittstelle zu MS Excel



Die Erfassung von ausgeführten Leistungen kann dezentral sowie von jedem Mitarbeiter einzelnen vorgenommen werden. Umfassende Prüfprotokolle minimieren etwaige Fehleingaben. Zu Zwecken von Übersicht und Abrechnung werden übersichtliche Monatsberichte bereit gestellt.

Weitergehende Produktinformation Träger der GEONETZ Datendienste	Ingenieurbüro Pfitzner GmbH, buero@pfitzner-geo.de Beteiligungs- und Betriebsgesellschaft Bautzen mbH 02625 Bautzen Schäfferstraße 44, info@bb-bautzen.de
---	---