

Produktinformation

Anzeige, Recherche & Weiterverarbeiten von Daten im Verfahren von Geonetzdatendienste, sowie Einbindung eigener Geodaten inkl. Hosting, Nutzerverwaltung, Druck & Export

Beschreibung

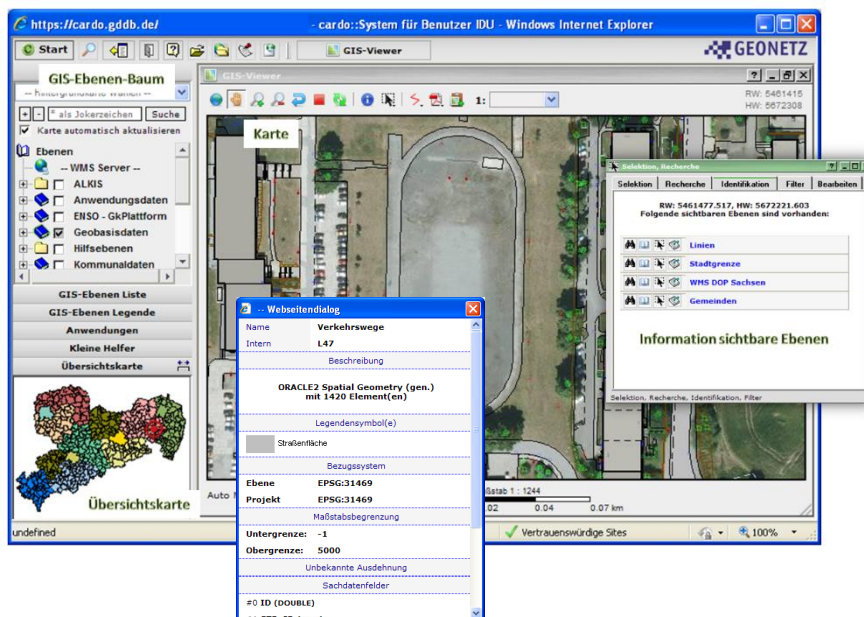
GDD-cardo ist ein webbasiertes System zur Präsentation und der Bearbeitung von Geo- und Sachdaten. Neben der Anzeige der Daten in einem GIS-Viewer, sind auch die Suche nach Datenbeständen und Betroffenheitsanalysen möglich. Zum Ausdrucken und Exportieren der Geo- und Sachdaten stehen komfortable Werkzeuge zur Verfügung. Datenstände können natürlich auch INSPIRE-konform beschrieben und im GeoMIS publiziert werden.

Mit der Oberfläche ist für (GIS-) Laien ein einfacher Zugriff auf administrativ eingestellte Datenbestände gewährleistet. Für den versierten Benutzer stehen zusätzlich umfangreiche Analysemöglichkeiten zur Verfügung.

Die Funktionen des Basismoduls können durch eine breite Palette vorhandener GDD-Zusatzmodule nach Ihren Bedürfnissen ergänzt werden.

Über das Managementcenter ist Ihr Provider in der Lage, zusätzlich zu den zentral im GDD vorhandenen Daten (bspw. Luftbilder oder Sachsenatlas des GeoSN) ihre individuellen Datenbestände (z.B. Ihre Stadtgrundkarte, Vermessungsdaten) für Sie bereitzustellen. Die integrierte Benutzerverwaltung managet den Zugriff jedes einzelnen Nutzers oder jeder Nutzergruppe über verschiedene Rechtstypen auf Ihre Geodaten.

GIS-Viewer



Mit dem GIS-Viewer können Geodaten als Karten visualisiert werden. GIS-typische Werkzeuge erleichtern die Navigation. Die Reihenfolge der Darstellung der einzelnen Ebenen ist durch den Anwender mittels der GIS-Ebenen-Liste frei bestimmbar. Diese Einstellungen können als individuelle Karten von jedem Nutzer gespeichert und für andere freigegeben werden.

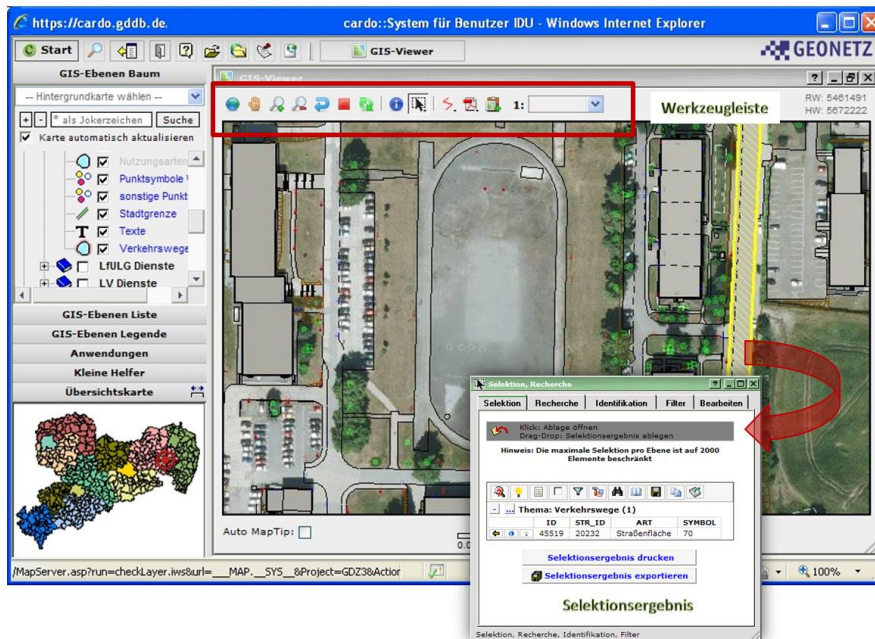
Weitergehende Produktinformation

IDU Ingenieurgesellschaft für Datenverarbeitung und Umweltschutz mbH, Zittau, 03583/5409499; info@idu.de

Träger der GEONETZ Datendienste

Beteiligungs- und Betriebsgesellschaft Bautzen mbH
02625 Bautzen Schäfferstraße 44, info@bb-bautzen.de

Selektionsfenster

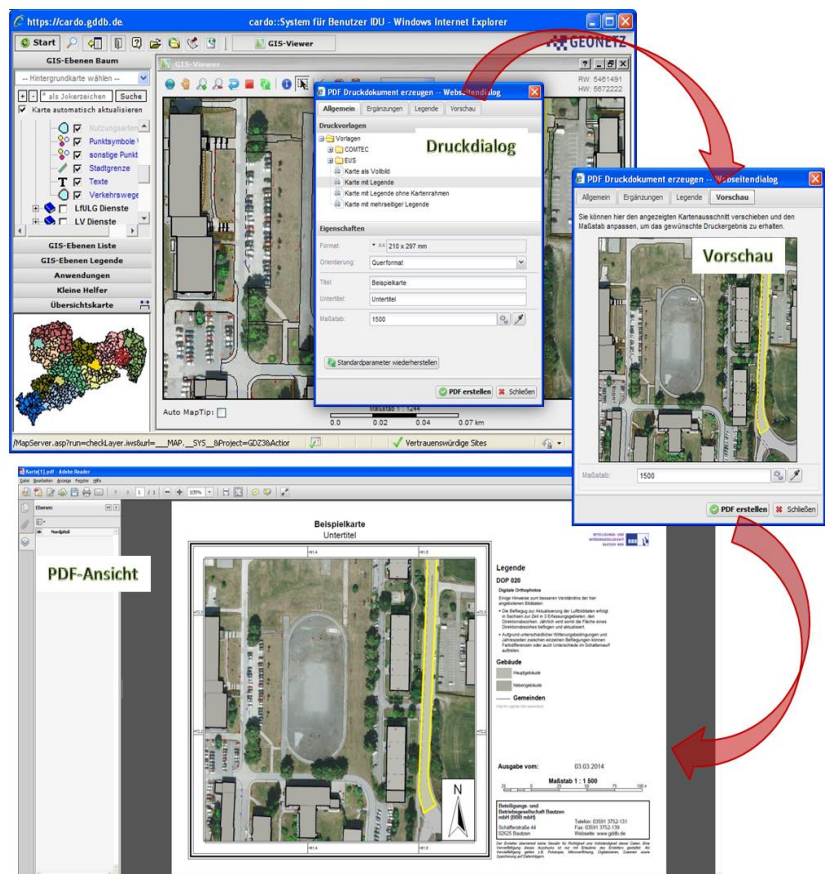


Mit Hilfe des Selektionsfensters können Sie sich über die Sachdaten einzelner Geoobjekte informieren oder auch nach speziellen Datensätzen durch die Definition von entsprechenden Kriterien recherchieren.

Druck & Export

Die Selektionsmenge kann in verschiedenen Formaten - mit oder ohne Geoinformation - exportiert werden.

Ein Druckwerkzeug mit zahlreichen Einstellungsoptionen ermöglicht bei entsprechender Berechtigung den hochwertigen Ausdruck der Geodatenbestände in eine PDF-Datei. Neben vorgefertigten Vorlagen können Sie sich auch individuelle Layouts erstellen lassen, beispielsweise mit Ihrem Stadtwappen oder Ihren Nutzungsbedingungen.



Weitergehende Produktinformation

Träger der GEONETZ Datendienste

IDU Ingenieurgesellschaft für Datenverarbeitung und Umweltschutz mbH, Zittau, 03583/5409499; info@idu.de
Beteiligungs- und Betriebsgesellschaft Bautzen mbH
02625 Bautzen Schäfferstraße 44, info@bb-bautzen.de