

Produktinformation

**Erfassen & Verwalten von Verkehrsanlagen sowie Erstellen des Straßenbestandsverzeichnisses**

## Aufgabe:

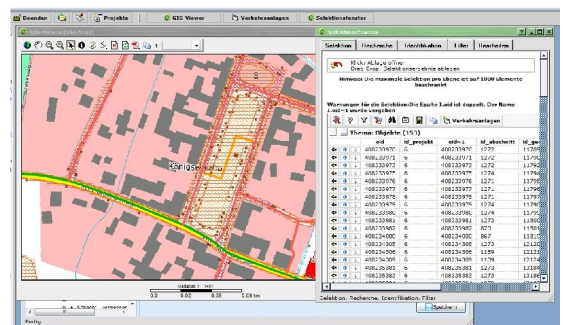
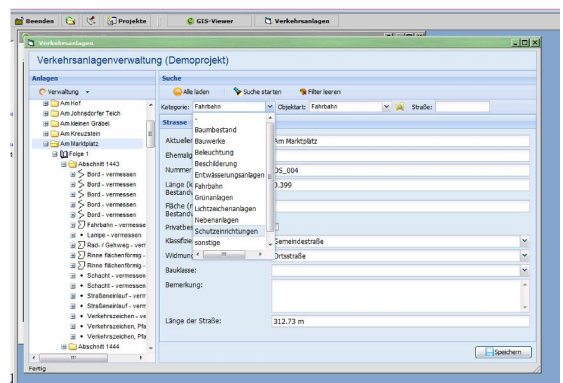
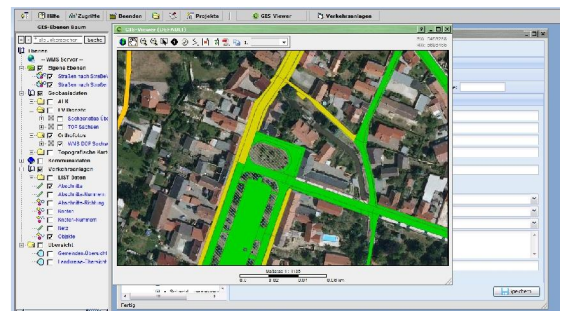
Der Dienst **Verkehrsanlagenverwaltung** ermöglicht die umfassende alphanumerische und grafische Verwaltung der gemeindlichen und sonstigen öffentlichen Verkehrsanlagen. Damit wird der kommunale Anwender in die Lage versetzt, die sehr komplexe Aufgabe der rechtlich fixierten Überwachung und ordnungsgemäßen Bewirtschaftung seiner Straßen, Wege und Plätze effektiv zu erfüllen.

Dabei steht der schnelle und sichere Informationszugriff genauso im Mittelpunkt, wie die verschiedenen Möglichkeiten der einfachen und umfassenden Datenpflege.

Das Modul **Verkehrsanlagenverwaltung** bildet Bestandsinformationen nicht nur einfach passiv ab, sondern erlaubt dem Anwender durch die zahlreichen Analyse- und Bearbeitungsfunktionen eine aktive Nutzung des Dienstes im Verwaltungsalltag.

## Verkehrsanlagenverwaltung im Detail:

- Datenerfassung und Aufbereitung nach den Empfehlungen der "Anweisung Straßendatenbanken" ASB (Nr. 9, Reihe K) der Forschungsgesellschaft für Straßen- und Verkehrswesen (FGSV)
- Einfache Analyse- und Filterfunktionen
- Funktionen für komplette Geometrie- und Sachdatenpflege
- verschiedene Varianten zum selbständigen lagemäßigen Erfassen der Anlagen in Form von Einzelobjekten einschl. Symbolisierung
- Basisdaten für Erfassung und Bewertung des Kommunalen Anlagevermögens (Doppik), Verknüpfung mit dem Modul **KommAV** (Vermögensbewertung)
- Zahlreiche Exportfunktionen für Sachdaten und Geometrien (Excel-csv, Shape, DXF)
- Ausgabe des Straßenbestandsverzeichnisses
- Straßenzustand
- Bereitstellung WMS und WFS



weitergehende Produktinformationen

Ingenieurgesellschaft EXNER&SCHRAMM mbH,  
exner-schramm@exner-schramm.com

Träger der GEONETZ Datendienste

Beteiligungs- und Betriebsgesellschaft Bautzen mbH  
Schäfferstraße 44, 02625 Bautzen; e-mail info@bb-bautzen.de